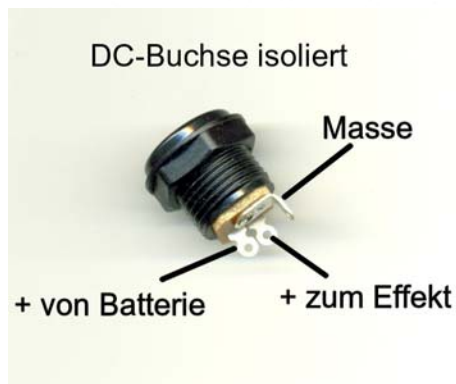
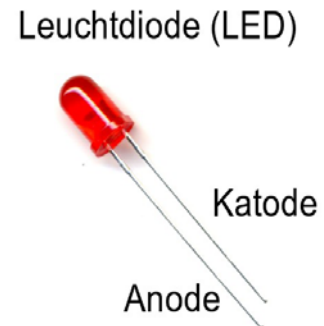
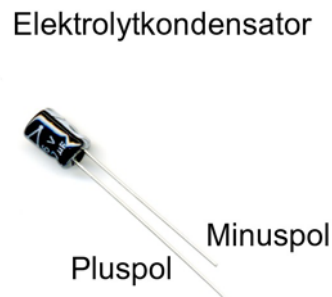


UK-electronic ©2007

Bauanleitung für Kit Big Muff (Stock Version)

Seite 2.....	Bauelementliste
Seite 3.....	Bestückung der Leiterplatte
Seite 4.....	Verdrahtungsplan
Seite 5.....	Montage
Seite 6.....	Schaltplan

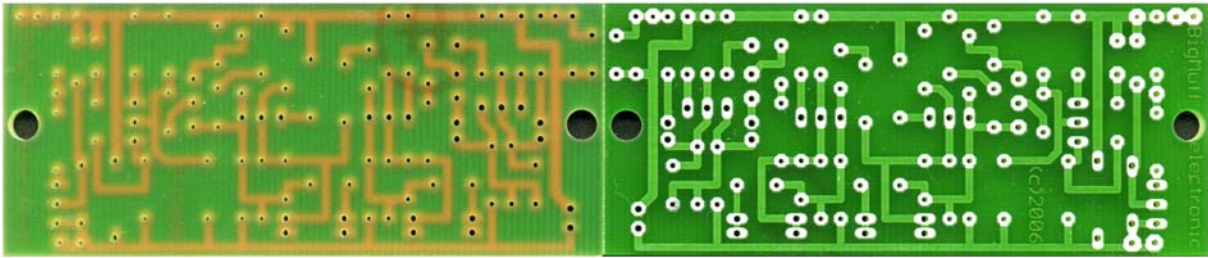
Einige Belegungen von wichtigen Bauelementen



Materialliste / bill of material

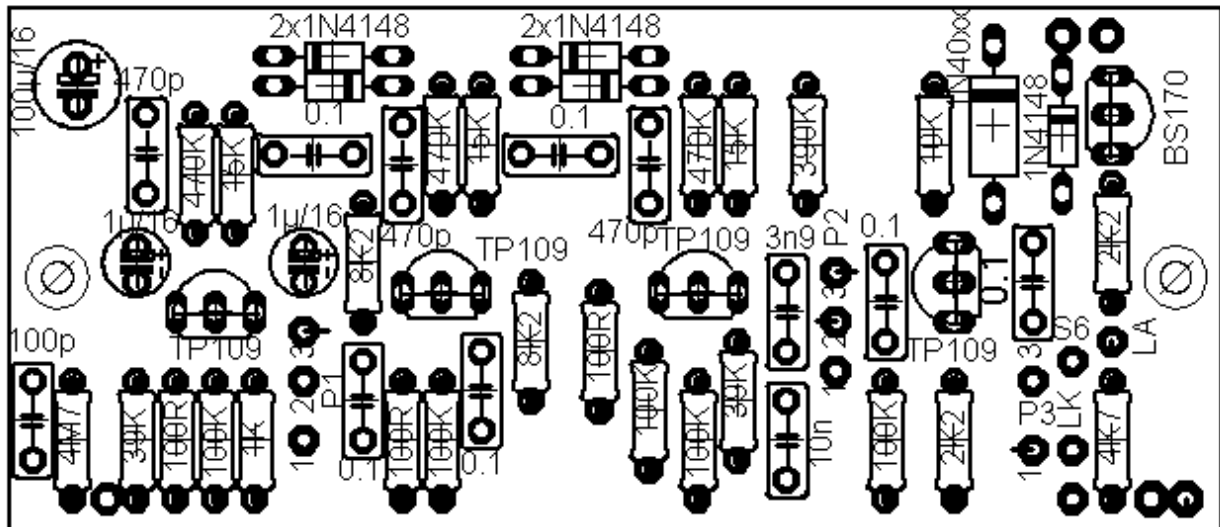
Stock Version	Green Russian Version	Triangle Version
1 Stereoklinke	1 Stereoklinke	1 Stereoklinke
1 Monoklinke	1 Monoklinke	1 Monoklinke
1 DPDT Schalter	1 DPDT Schalter	1 DPDT Schalter
1 LED Clip für 3mm	1 LED Clip für 3mm	1 LED Clip für 3mm
1 LED rot 3mm LC	1 LED rot 3mm LC	1 LED rot 3mm LC
2 Pot 100K A	2 Pot 100K A	2 Pot 100K A
1 Pot 100K B	1 Pot 100K B	1 Pot 100K B
2 Abstandshalter LP	2 Abstandshalter LP	2 Abstandshalter LP
1 DC-Buchse	1 DC-Buchse	1 DC-Buchse
4 2N5088	4 2N5088	4 2N5088
1 BS 170	1 BS 170	1 BS 170
1 1N40xx	1 1N40xx	1 1N40xx
5 1N4148	5 1N4148	5 1N4148
3 Widerstand 100R	3 Widerstand 390R	1 Widerstand 150R
1 Widerstand 1K	1 Widerstand 1K	2 Widerstand 820R
2 Widerstand 2K2	1 Widerstand 2K	1 Widerstand 1K
1 Widerstand 4K7	1 Widerstand 2K2	1 Widerstand 2K2
2 Widerstand 8K2	1 Widerstand 4K7	1 Widerstand 2K7
1 Widerstand 10K	3 Widerstand 10K	1 Widerstand 3K3
3 Widerstand 15K	3 Widerstand 12K	1 Widerstand 4K7
2 Widerstand 39K	1 Widerstand 20K	2 Widerstand 8K2
5 Widerstand 100K	1 Widerstand 22K	2 Widerstand 12K
1 Widerstand 390K	1 Widerstand 39K	2 Widerstand 22K
3 Widerstand 470K	4 Widerstand 100K	2 Widerstand 39K
1 Widerstand 1M	4 Widerstand 470K	2 Widerstand 82K
1 SDPN 100p	1 Widerstand 1M	1 Widerstand 100K
3 FKP2 470p	1 SDPN 100p	4 Widerstand 390K
1 MKT 3n9	3 FKP2 470p	2 ECQB 560pF
1 MKT 10n (0.01μ)	1 MKT 3n9	1 MKT 3n9
6 MKT 100n (0.1μ)	1 MKT 10n (0.01μ)	1 MKT 10n (0.01μ)
1 RASM 100μF/16	4 MKT 100n (0.1μF)	2 MKT 47nF (0.047μ)
2 RASM 1μF/50	2 MKS02 100n RM2.5	4 MKT 100n (0.1μF)
Kabelbinder	2 MKT 47nF (0.047μF)	2 MKS02 100n RM2.5
1 Div. Litze	1 RASM 100μF/16	1 RASM 100μF/16
1 Leiterplatte	Kabelbinder	Kabelbinder
	1 Div. Litze	1 Div. Litze
	1 Leiterplatte	1 Leiterplatte

Ansicht der Leiterplatte / Leiterzugseite



Bestückung der Leiterplatte

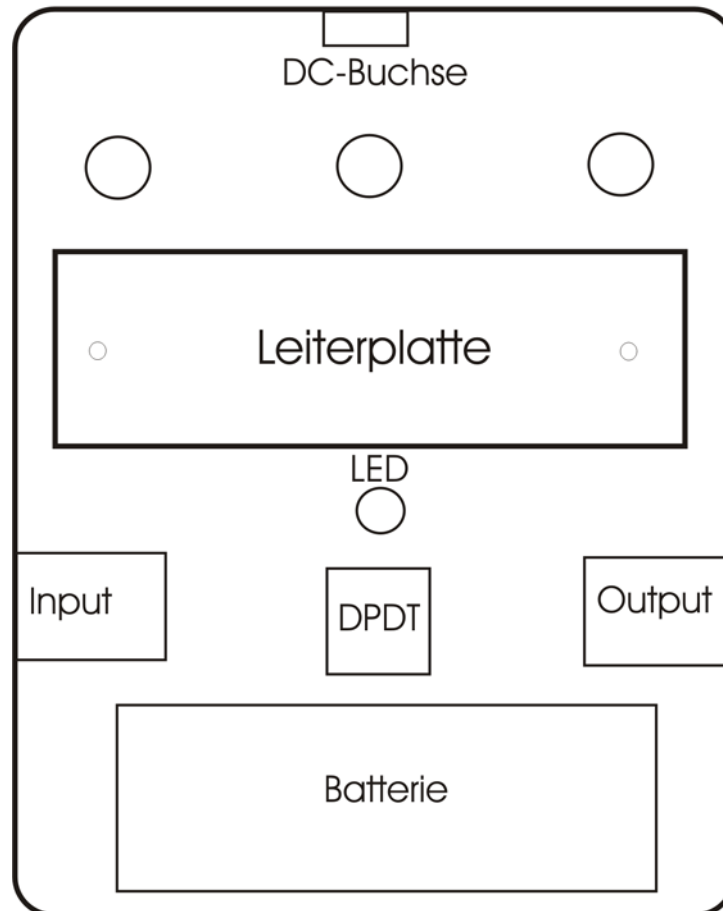
Als erstes wird die Leiterplatte anhand des unten abgebildeten Bestückungsplanes bestückt. Hierzu sollte man mit den niedrigsten Bauelementen anfangen zu bestücken, d.h. als erstes die Widerstände, die Dioden, die Kondensatoren und zum Schluss die Transistoren. Sauberes arbeiten, insbesondere die Ausführung der Lötstellen sollte oberste Priorität besitzen, um von vornherein generell Bestückungs- und Lötfehler auszuschließen.



Die Transistoren wurden von TP109 auf 2N5088 getauscht!! Der 4M7 Widerstand ist ein 1M.

Aufbauvorschlag in einem 1590BB Gehäuse

Achtung! Nicht Maßstabgerecht



Folgende Bohrdurchmesser sollten verwendet werden:

Potentiometer : 7mm

Klinkenbuchsen : 9mm

DPDT-Schalter: 12mm

DC-Buchse: 13mm

LED mit Montagering 3mm: 4,3mm

Bei sauberem Aufbau und richtiger Verdrahtung, sollte das Effektgerät sofort funktionieren. Für eventuelle Fragen stehen wir natürlich jederzeit zur Verfügung.

