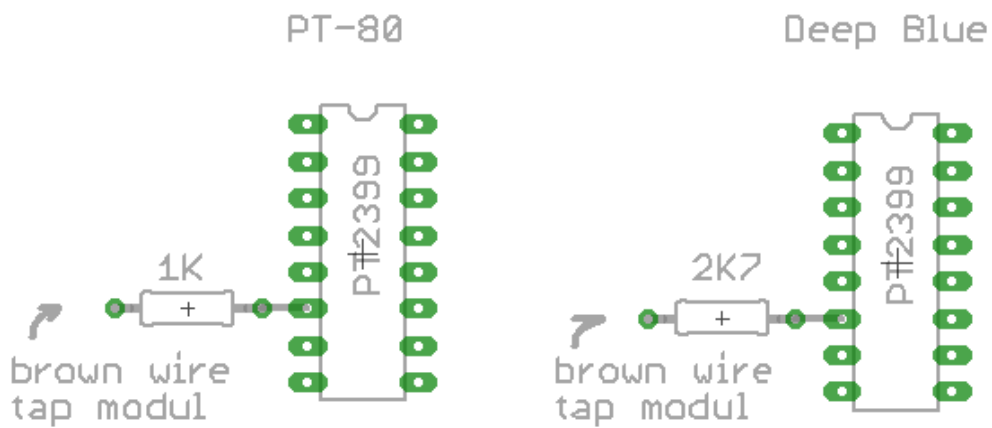
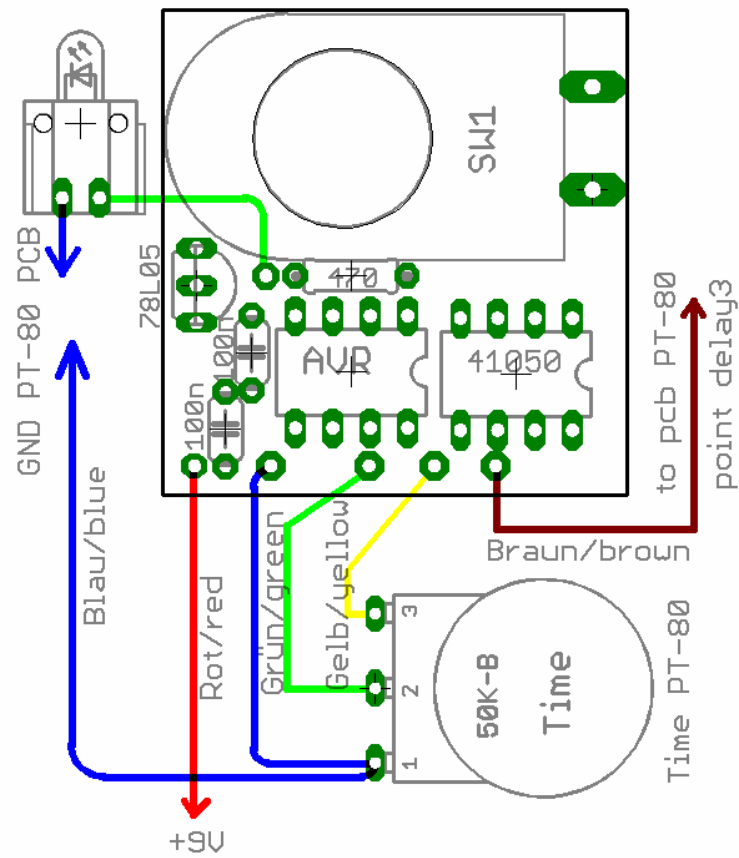


Tap Tempo Modul mit LED für PT-80 Delay by Dirk Meyer und UK-electronic V2.1



Beschreibung der Anschlüsse/ Origins of the pins

Pin 1	Betriebsspannung/ Power supply (7 bis 18V 0.5mA)	Rot/ Red
Pin 2	Masse/GND	Blau/ Blue
Pin 3	Time Pot 50K-B Lug 2	Grün/ Green
Pin 4	Time Pot 50K-B Lug 3	Gelb/ Yellow
Pin 5	Zum Punkt Delay 3 auf Platine PT-80/ point delay3 pcb pt-80	Braun/ Brown

Einbau des Moduls/ Installation of the module

Die Platine nach oben gezeigtem Schema bestücken und die Litzen and die entsprechenden Punkte anlöten. Hinzugekommen ist ein LED für die Anzeige des TAP Tempos. Die LED wird verdrahtet vom Punkt links neben dem 470R Widerstand nach Masse (GND).

The Board soldering at the picture above and solder some wires to the holes of the pcb. (New, wired the TAP LED from the point left from the resistor 470R to Ground.



Um kurze Delay Zeiten zu steppen hat das Modul eine x1, x1,333, x2 und x4 Multiplikator Funktion. Zum Beispiel bei der Einstellung x2: Du trittst im 600ms Tempo und das Delay stellt sich auf 300ms ein. Das verändern des Multiplikators ist denkbar einfach, bei gedrücktem TapButton am Time Regler drehen (CW->1-> :2 -> :3 -> :4). Dieser ist somit in vier Bereiche unterteilt. Wird die Maximaldelayzeit von 600ms “übertap”, wird automatisch die längste, mögliche Verzögerungszeit von 600ms angewählt. Drüber klingt es einfach häßlich bzw. schleichen sich eklige Störgeräusche ein. Ist halt das Limit vom PT2399.

Around short Delay to quilt the module x1, x1,333, x2 and x4 multiplier function has times. That means for example during the attitude x2: You step in the 600ms speed and the Delay adjust yourself to 300ms. That change the multiplier is very easy, with pressed TapButton on time automatic controllers turn (CW->1-> :2 -> :3 -> :4). This is thus divided into four ranges. If the max. delay time “overtap” by 600ms, the longest, possible delay time is selected automatically by 600ms. Over it sounds simply ugly and/or creeps interferences. There is the limit of the PT2399.

Nachtrag:

Wird der Tap Button gedrückt, dreht man langsam am Poti.

Beim Wechsel von einem Multiplier zum anderen fängt die LED an zu blinken.

>>>> 1x blinken: x1 (ganz links)

>>>> 2x blinken: x1,333

>>>> 3x blinken: x2

>>>> 4x blinken: x4

If the Tap button is pressed, turning the potentiometer slowly.

When changing from one to the other multiplier the LED starts to flash.

>>>>1x blink: x1 (far left)

>>>>2x blink: x1, 333

>>>>3x blink: x2

>>>>4x blink: x4

